

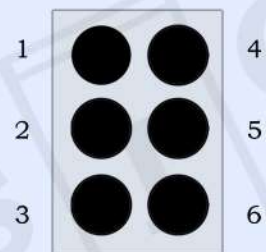


# Escritura Musical Braille #1



Nivel Conocimientos Musicales: 1 - Nivel Razonamiento Lógico: 1

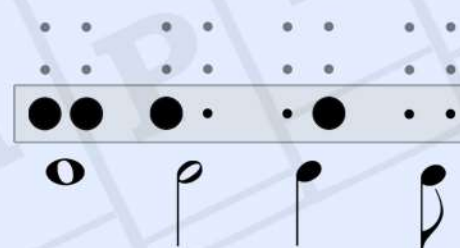
**Louis Braille** ideó en el s. XIX un sistema de lectura y escritura táctil para personas ciegas. Es un código con puntos en relieve dispuestos en grupos de seis, que se organizan a su vez en dos columnas contiguas de tres. Braille también creó la escritura musical.



Los puntos 1, 2, 4 y 5 representan el nombre de la nota y los puntos 3 y 6 su duración.



Do Re Mi Fa Sol La Si



Completa la siguiente canción escrita en Braille.

Musical staff with a treble clef and 4/4 time signature. The first measure contains a melody of quarter notes: C4, D4, E4, F4, G4, A4. The rest of the staff is empty. Below the staff is a Braille representation of the melody.



por Carlos Sax Alcázar



musicaencriptada.es